

【記入例】

新型コロナウイルス

経過報告書(保護者等記入)

インフルエンザ

診断された箇所を囲んでください。

月 1 組 園児氏名 浜松 太郎

症状が出た日 : 令和 5 年 5 月 10 日 (発症0日目)

診断を受けた日 : 令和 5 年 5 月 10 日

- ※「症状が出た日」については、医療機関に確認し記入してください。
- ※「症状がある」状態で「抗原検査キット」陽性となった場合は、発症日を発症0日目としてください。
- ※「症状がない」状態で「抗原検査キット」陽性となった場合は、検査日を発症0日目としてください。

保護者から園へ伝えること (医師からの注意事項等)

【出席停止の期間の基準】

- ・新型コロナウイルスは、発症した後5日を経過 (発症の翌日を1日目) かつ症状軽快した後1日経過するまで。
- ・インフルエンザは、発症した後5日経過 (発症の翌日を1日目) かつ解熱した後2日 (幼児にあっては3日) 経過するまで。

【平熱 : 36 . 5 °C】

① 左欄に平熱を記入してください。

【解熱の目安】

- ・37.5°C未満
- ・平熱や症状を考慮する

② 朝夕の体温を下表に記入し、折れ線グラフを作成してください。

【症状軽快の目安】

- ・解熱剤不使用時に解熱
- ・安静時において激しい咳や持続する咳が消失
- ・息苦しさが消失
- ・咽頭痛が緩和
- ・倦怠感が緩和

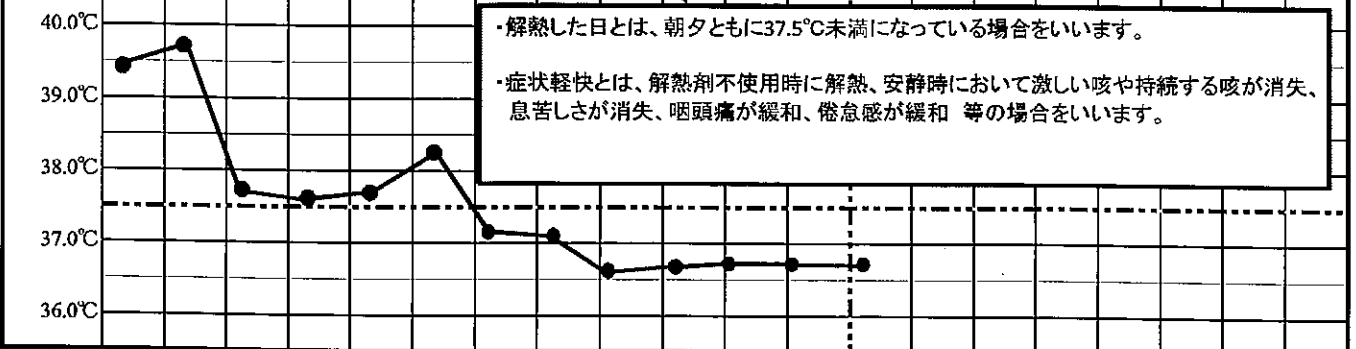
③ 解熱した日又は症状軽快した日の「日付」に○を記載してください。

④ 熱が下がり再び熱が上がる場合があります。その場合、その後に37.5°C未満になった日の「日付」に○を記載してください。

症状が出た日を転記してください。

症状を記入してください。咳、倦怠感等

症状が出た日	1日目	2日目	3日目	4日目	5日目	6日目	7日目	8日目	9日目	
月日	5月10日	5月11日	5月13日	5月14日	5月15日	5月16日	5月17日	5月18日	5月19日	5月20日
症状	咳、倦怠感	咳	咳	なし	なし	なし	なし			
時間帯	朝 夕	朝	症状を記入してください。咳、倦怠感等		朝 夕	朝 夕	朝 夕	朝 夕	朝 夕	朝 夕
体温	39.2 °C 39.5 °C	37.9 °C 37.8 °C	37.9 °C 38.4 °C	37.1 °C 37.1 °C	36.7 °C 36.7 °C	36.7 °C 36.7 °C	36.6 °C			



※登園可能の判断については、裏面を参考にしてください。